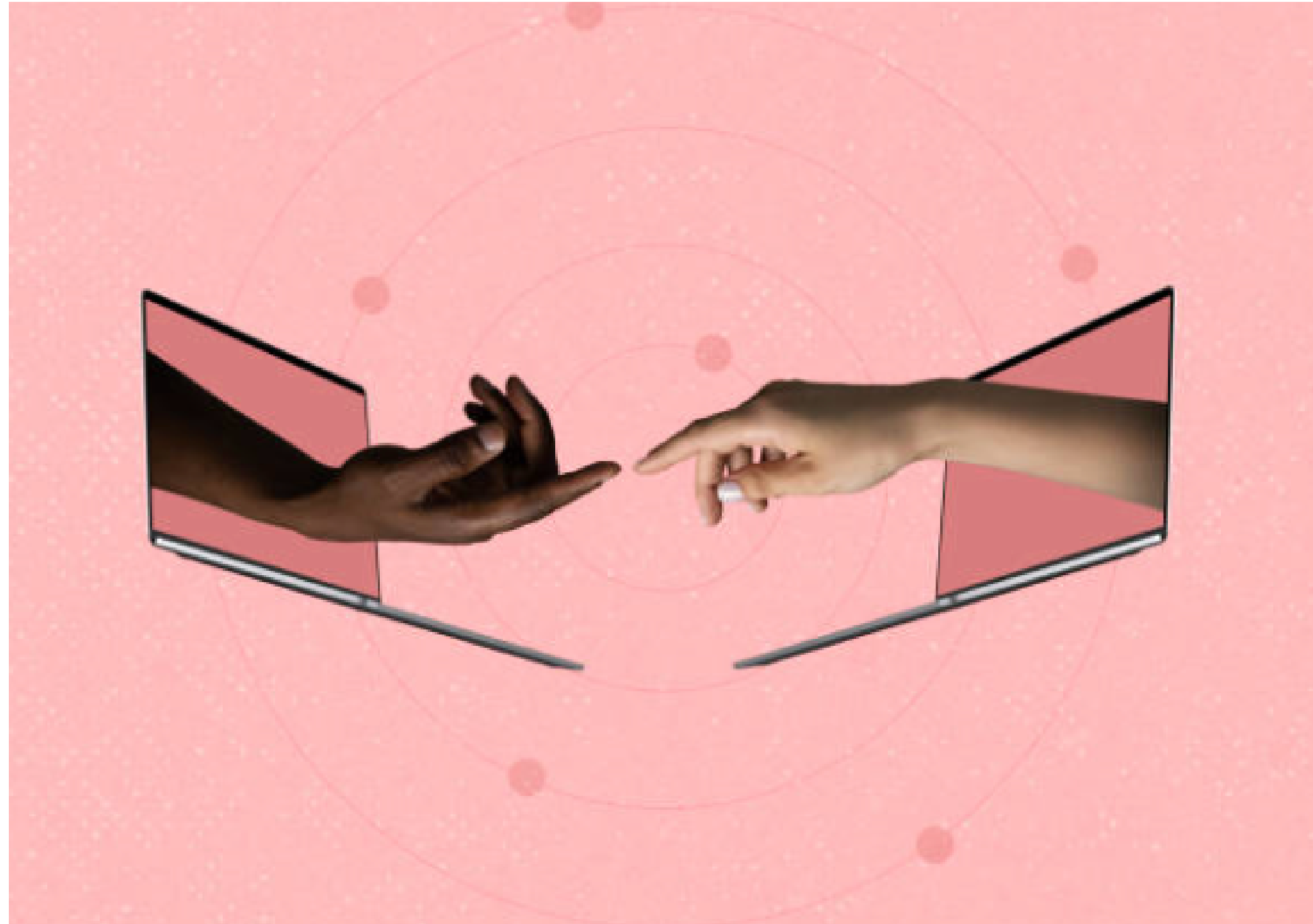


# HYBRID LEADERSHIP

HYBRIDE  
TEAMS  
FÜHREN



Worauf es  
ankommt und  
was ich sofort  
mit meinem Team  
umsetzen kann

©NEOFAKTUR

# HYBRID FÜHREN.

*"Be the leader  
you wish you had."  
- Simon Sinek*



## ALS VORBILD FÜHREN.

Die Führungskraft ist die wichtigste Schnittstelle vom Unternehmen zu den Mitarbeitern.

In Zeiten von „great resignation“ und „quiet quitting“ - als eine direkte Folge der Pandemie - ist es für Führungskräfte essentiell, sich fit zu machen, um gemeinsam mit ihren Teams die neue Art der Zusammenarbeit zu gestalten.

# DER WORKSHOP.

In diesem Workshop erfahren Sie, was sich in Bezug auf Führung und Zusammenarbeit im hybriden Setting verändert.

Sie bekommen Input zu aktuellen Erkenntnissen und Methoden, die Umsetzungs- und Innovationskraft in Ihr Team bringen.

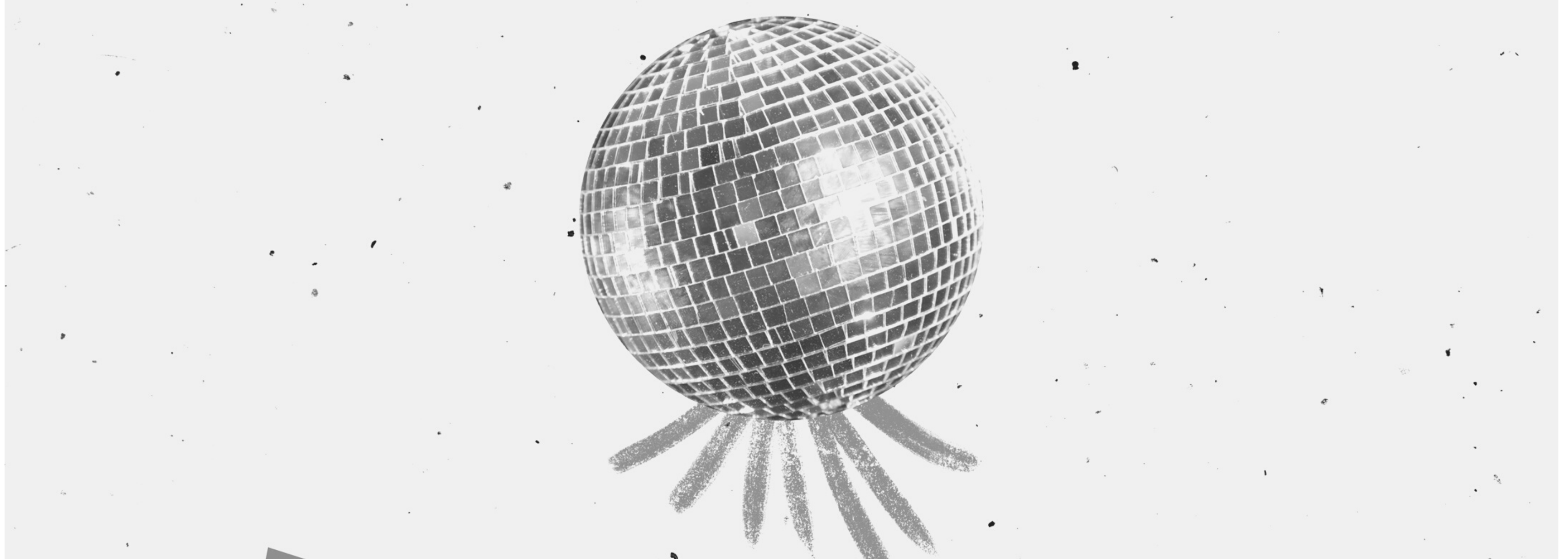
Sie erhalten konkrete Ideen, die Sie sofort anwenden können und haben die Gelegenheit zum kollegialen Austausch.



Folgenden Fragen werden im Workshop bearbeitet:

- Wie können wir gut zusammenarbeiten, ohne im selben Raum zu sein?
- Warum ist Alignment meines Teams mit den Zielen des Unternehmens / Bereichs entscheidend?
- Wie wird das Büro zur Lade- station für mein Team? Wie gestalte ich interaktive Tage?

Dauer: 4 Stunden Online



# WORKSHOP EFFEKT.

Sie wissen, wie wichtig ein Update der Zusammenarbeit für Sie und Ihr Team ist. Sie haben einen Plan, wie Sie dieses Thema konkret mit Ihrem Team angehen werden.

Das Training ist für Sie als Führungskraft geeignet, wenn Sie gemeinsam mit Ihrem Team hybrides Arbeiten gestalten möchten und wissen wollen, worauf es dabei besonders ankommt.



ELISABETH FISCHER  
Hybrid Expertin  
und Beraterin

# DIE NEOFAKTUR EXPERTIN.

Elisabeth Fischer verfügt über langjährige internationale Konzern- und Beratungserfahrung und hat sich den Ruf einer kreativen und motivierenden Umsetzerin erworben. Die Bandbreite ihrer Projekte reicht von der Begleitung von Innovationsinitiativen, der Einführung von New Work bis hin zu Coaching von cross-funktionalen Teams. Elisabeths wichtigstes Anliegen sind gelingende Formen von Kollaboration. Als agile Coach und Expertin für hybrides Arbeiten und Leadership unterstützt sie Führungskräfte mit ihren Teams, die aktuellen Herausforderungen in der Arbeitswelt zu meistern.

[elisabeth.fischer@neofaktur.com](mailto:elisabeth.fischer@neofaktur.com)

[WWW.NEOFAKTUR.COM](http://WWW.NEOFAKTUR.COM)